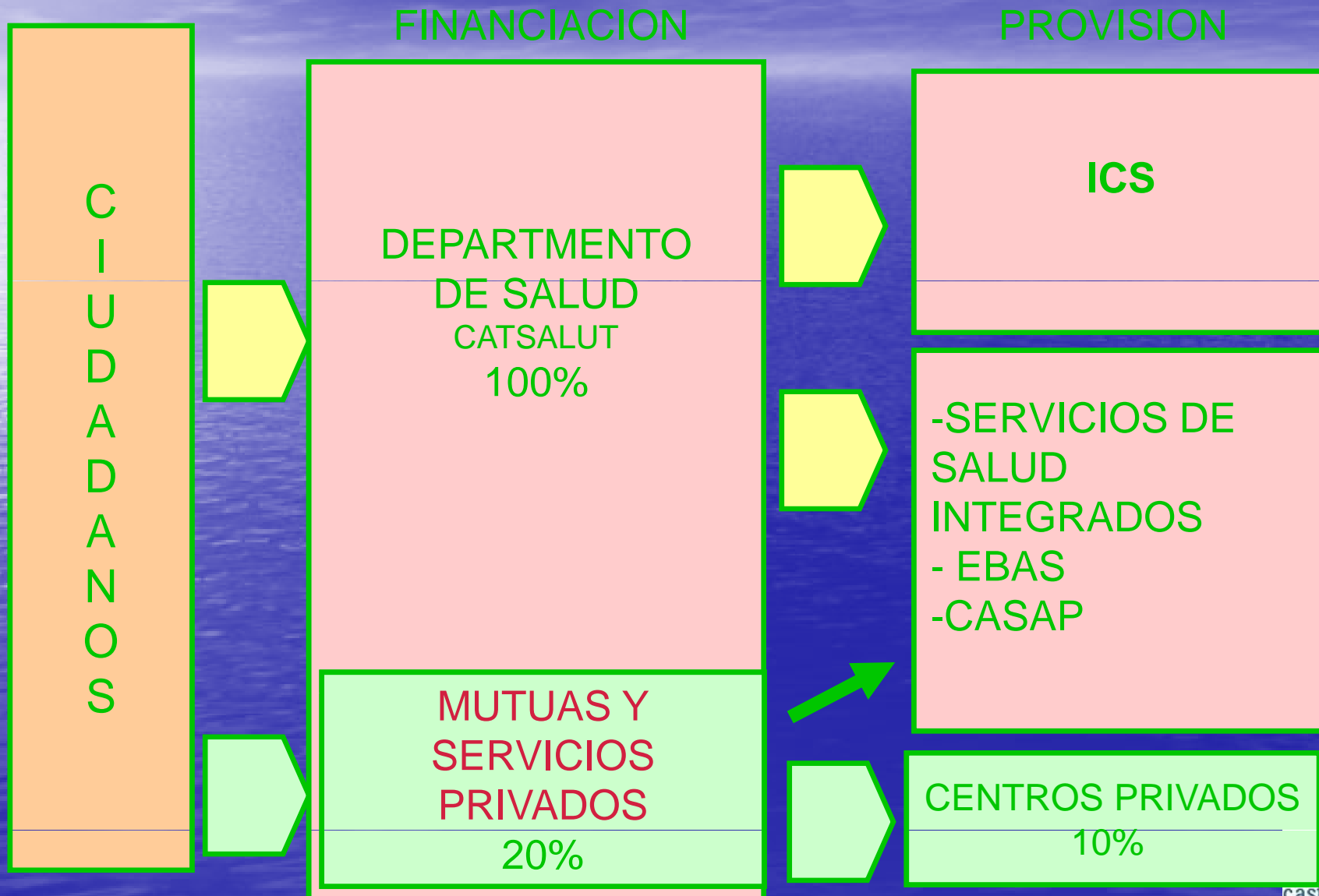


# CASAP: Un nuevo modelo de gestión pública de servicios de Atención Primaria

Antoni Peris  
Alba Brugués  
Tino Martí

25 Congreso SECA, Barcelona 2007

# Sistema catalán de salud



# Reforma de Atención Primaria: el lado oscuro de la fuerza

- Cambios sociodemográficos imprevistos / inesperados: envejecimiento, inmigración, cambios de modelos familiares, nuevas patologías
- Falta de professionals y de financiación >> sobrecarga (<10')
- ¿Actividad de equipo? Desconfianza ante nuevos roles para médicos, enfermeras y pediatras
- ¿Satisfacción?: accesibilidad (teléfonos, demanda urgente) y listas de espera
- Falta de coordinación con segundo nivel
- Medicalización social. Generamos dependencia del sistema y demanda
- Orientados a la demanda, no a las necesidades

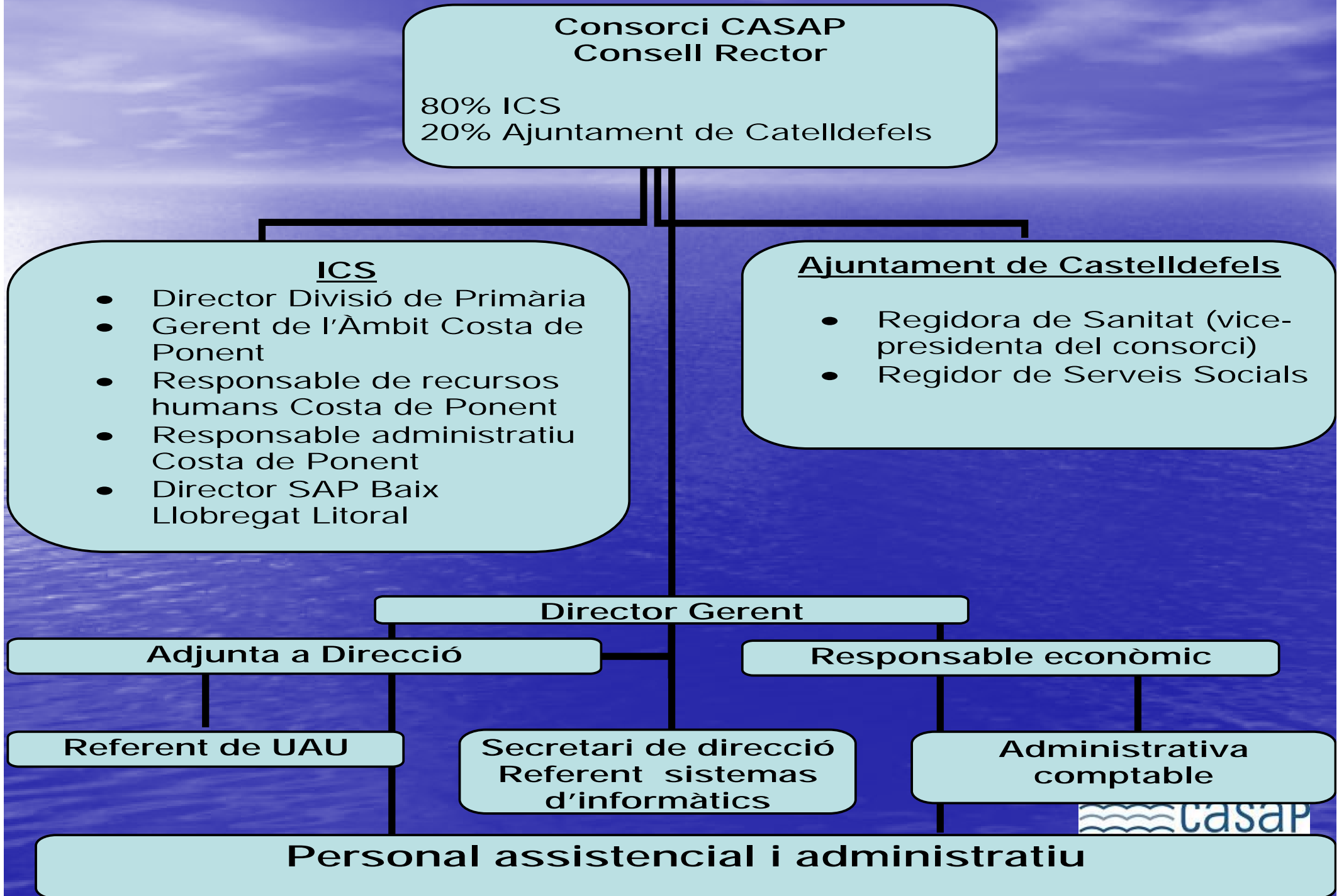
# Evaluación de atención primaria

- FAD (2001)
- IES (2006)
- EBAs presentan mayor satisfacción profesional por mayor sensación de autonomía
- ... No se objetivan diferencias significativas en resultados de salud (HTA)

# Castelldefels Agents de Salut: nuevo modelo (I)

- Consorcio entre gobierno local y autonómico
  - Proximidad a la comunidad
  - Mayor sensibilidad a necesidades locales
  - Vinculación a área social

# ORGANIGRAMA CASAP



# Castelldefels Agents de Salut: nuevo modelo (II)

- Servicio público, gestión financiera
- Contratación laboral
- Equipo de atención primaria de alta resolución

# Castelldefels Agents de Salut: nuevo modelo (III)

- Pruebas diagnósticas: agilidad, accesibilidad
- Formación y aprendizaje de habilidades adaptado a las necesidades reales
- Financiación complementaria mediante servicios privados

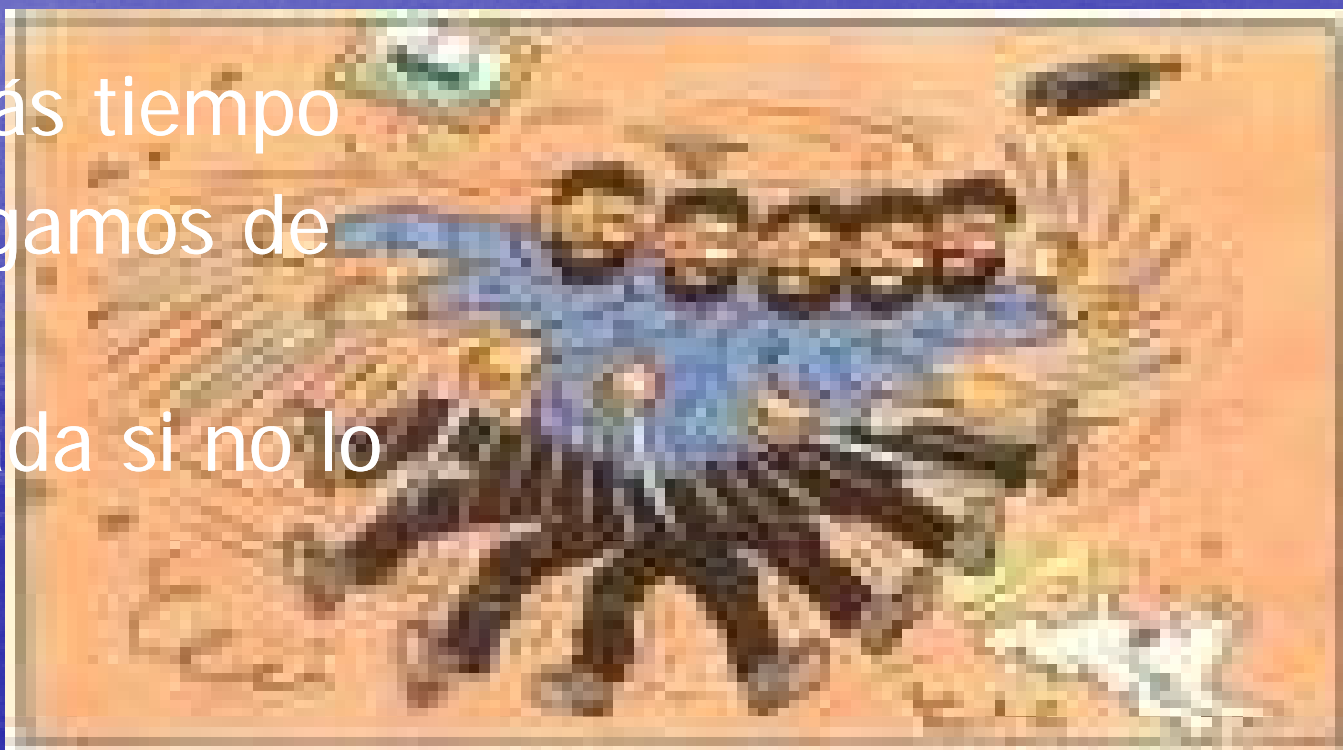


# Comparativa modelos

	CASAP	ICS	OSI	EBA
Titularidad	Consortio público (ICS – ayuntamiento)	Pública (Departament de Salut)	Privada > Pública	Privada
Contratación personal	Laboral	Estatutario (y laboral según nueva legislación)	Laboral	Laboral
Pruebas diagnósticas externas (principal)	Acuerdos	Concurso público	Propias	Acuerdos
Autonomía de gestión financiera EAP	Sí	No	No	Sí
Cartera de servicios complementarios	Sí	No	Sí	Sí
Dependencia funcional	Independiente	Gerencia AP	Hospital	Independiente

# ¡Nos complicamos la vida!

- Invertimos más tiempo
- Nos sobrecargamos de trabajo
- Nadie diría nada si no lo hiciéramos



# Necesidades básicas

- Tiempo
- Recursos
- Formación
- Actitudes



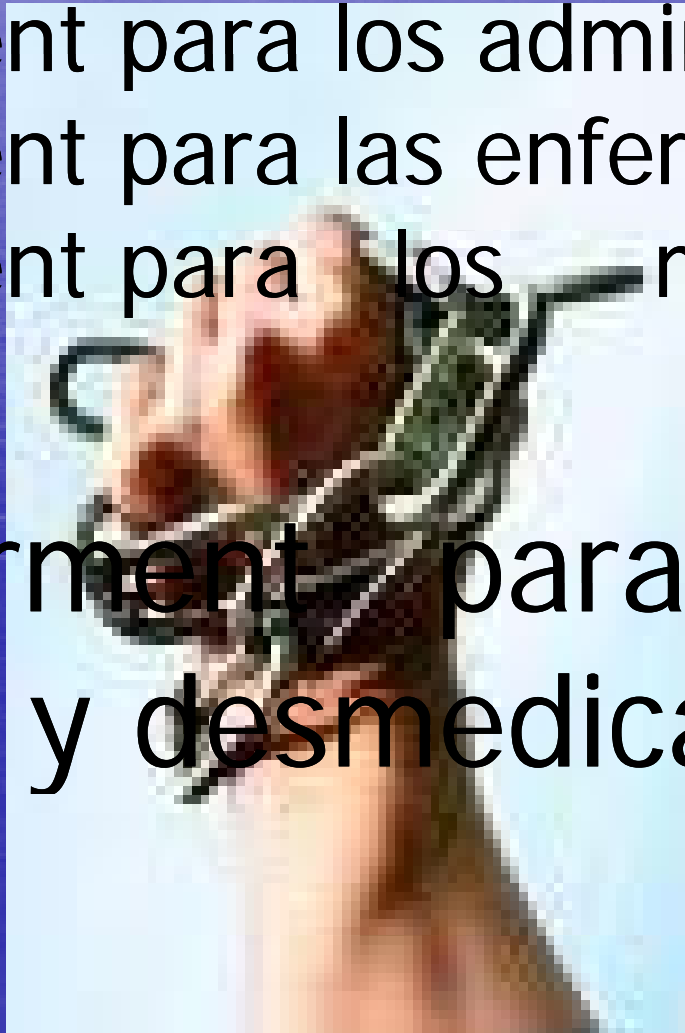
- Autogestión EAP

# Objetivos

- Independencia del paciente
- Autonomía de los profesionales
- Libertad de gestión del EAP
- Mayor resolución de la atención primaria
- Superior eficiencia y calidad del servicio sanitario público

# “Externalización de la asistencia”

- Empowerment para los administrativos  
Empowerment para las enfermeras  
Empowerment para los médicos
- Empowerment para usuarios:  
autocura y desmedicalización



# Gestión de las personas

## CASAP

- Selección en base a habilidades y actitudes
- Potenciación de habilidades personales
- "Empowerment" profesional
- Formación acorde a necesidades organizativas

## OTROS

- Bolsa de trabajo o concurso-oposición
- Café para todos
- Organización por UBA
- Programas de formación erráticos por bajo presupuesto

# Categorización de la demanda

## CASAP

- Gestión por el equipo
- Implicación de todos los estamentos
- Elaboración de circuitos adaptados a realidad local
- Imprescindible formación específica

## OTROS

- Gestión por el paciente
- Afecta sólo a sanitarios
- Accesibilidad rígida
- No necesidad de formación

# Gestión de las agendas

## CASAP

- Flexibilidad
- Horarios ampliados:  
8h30 a 21h45
- 10 minutos por  
consulta en medicina

## OTROS

- Rigidez
- Horarios standard
- Duración según  
presión asistencial



# Gestión de procesos administrativos

## CASAP

- Recetas crónicas
- Referente para residencias
- Implicación en circuito espontáneas
- Polivalencia
- Adaptación horaria a cargas de actividad

## OTROS

- Gestión por sanitarios
- Referente sanitario
- UAU no implicada en procesos asistenciales
- “Especialistas”
- Turnos rígidos

# Guia de intervenciones de enfermería

- Enfermera como puerta de entrada
- Atención a patología aguda
- Basadas en evidencia y consenso de equipo
- Potenciación profesional
- Formación en habilidades
- Aumento de accesibilidad

# Ampliación cartera de servicios (I)

- Técnicas:
  - Seguimiento TAO
  - Prick test
  - Cirugía menor, infiltraciones, crioterapia
  - MAPA, ampa, ECG
  - Doppler vascular
  - Cámara no midriática



# Ampliación cartera de servicios (II)

- Enfermeras gestora de casos y de enlace
- Talleres de relajación
- Unidad de atención al adolescente
- Programa THAO
- Abordaje obesidad infantil
- Ampliación de la cartera pública en podología y odontología

# Actividad privada

- Odontología: endodoncia, cirugía, implantes, ortodoncia
- Podología
- Acupuntura
- Psicología " del día a día"
- Logopedia
- Yoga
- ¿Nuevas líneas de actividad? Masaje terapéutico, medicina deportiva, consulta del viajero, acuerdos con universidad o industria, consultoría internacional, actividades públicas financiadas por Catalunya

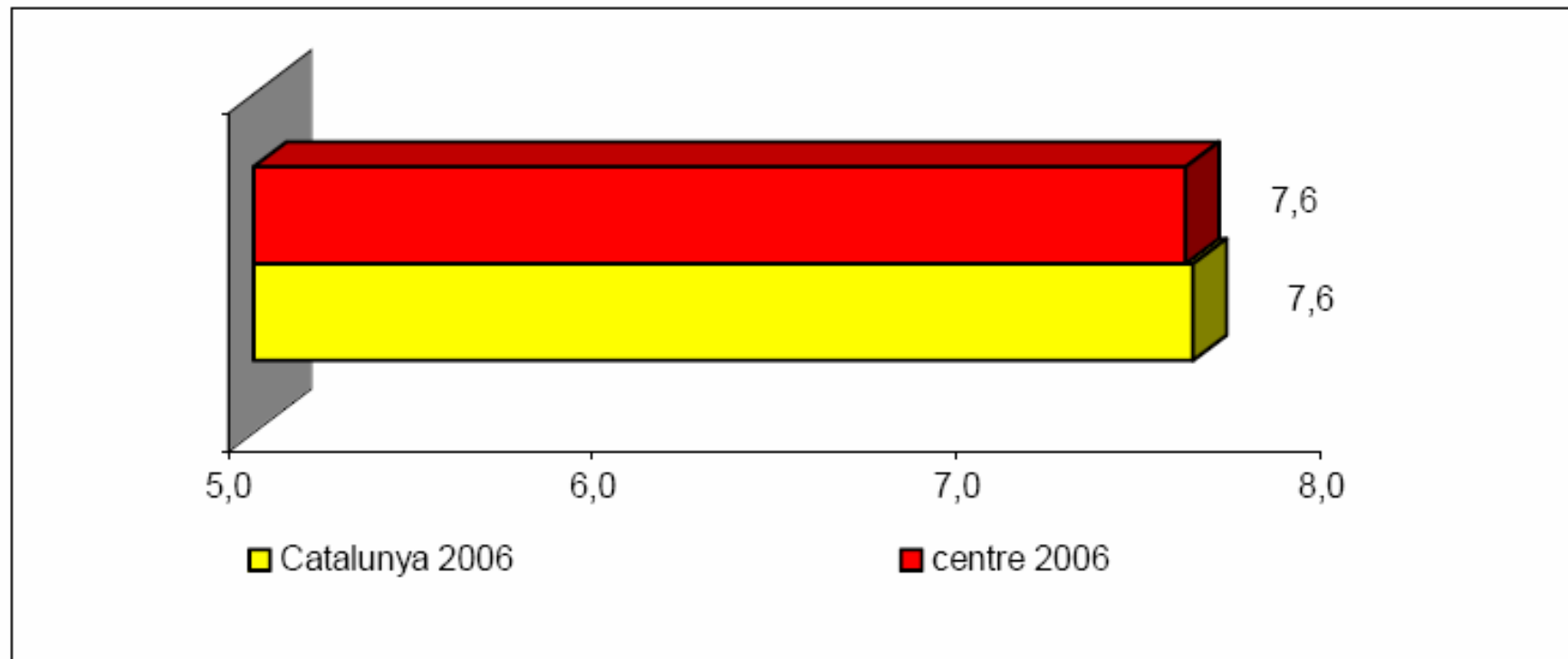
# Resultados asistenciales (2006)

Indicador	Resultado
HTA: control	43'1
DM: control	51'6
Tratamiento antiagregante AVC	72,8
Tratamiento antiagregante CI	72
Tratamiento antiagregante ACFA	52,5
Prescripción genéricos	35%
Anticoagulación oral	114 pacientes
Atención domiciliaria	90 pacientes
Atención a residencias	850 pacientes

# Resultados de Satisfacción de usuarios

CatSalut 2006

**Figura 1**  
**Grau de satisfacció**



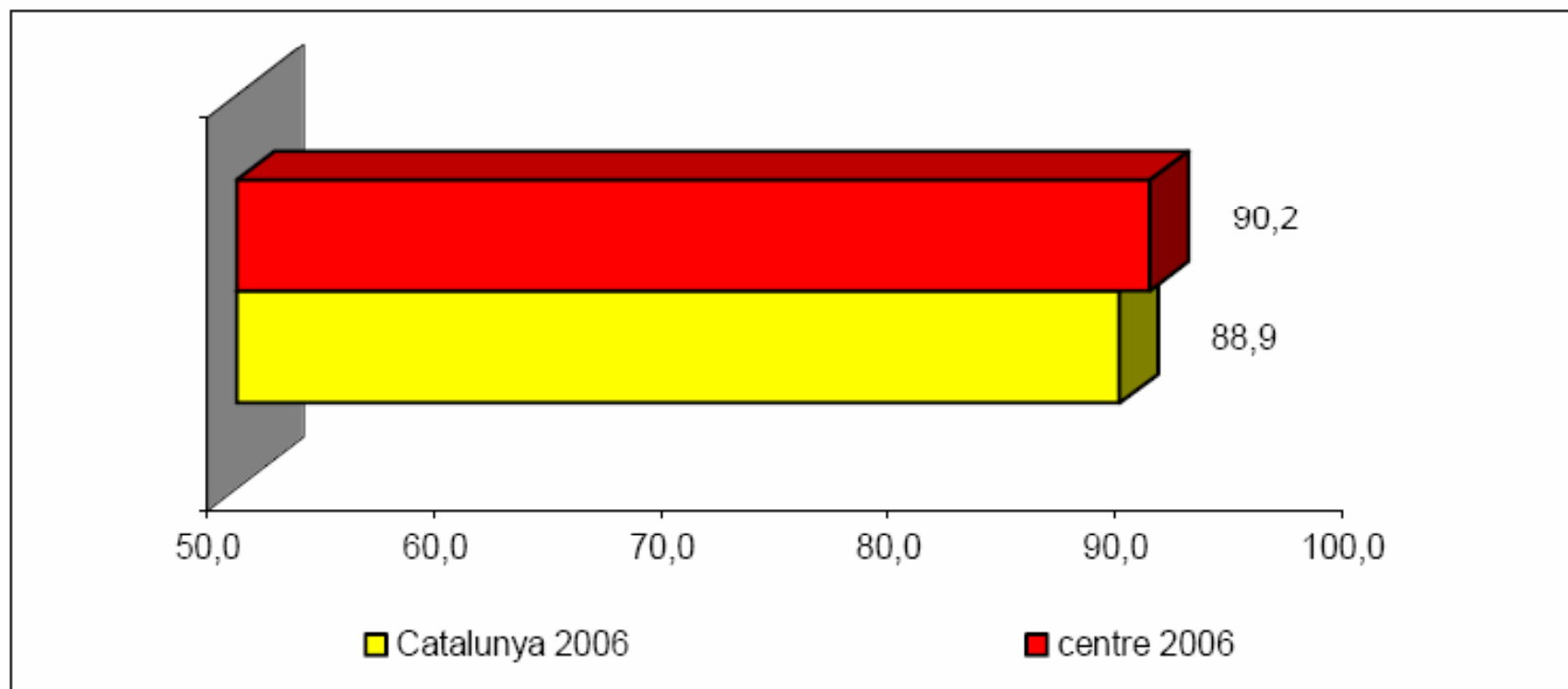
Nota: Dades de la pregunta 101 (Valori de 0 a 10 el seu grau de satisfacció global amb el centre de salut)



# Resultados de Satisfacción de usuarios

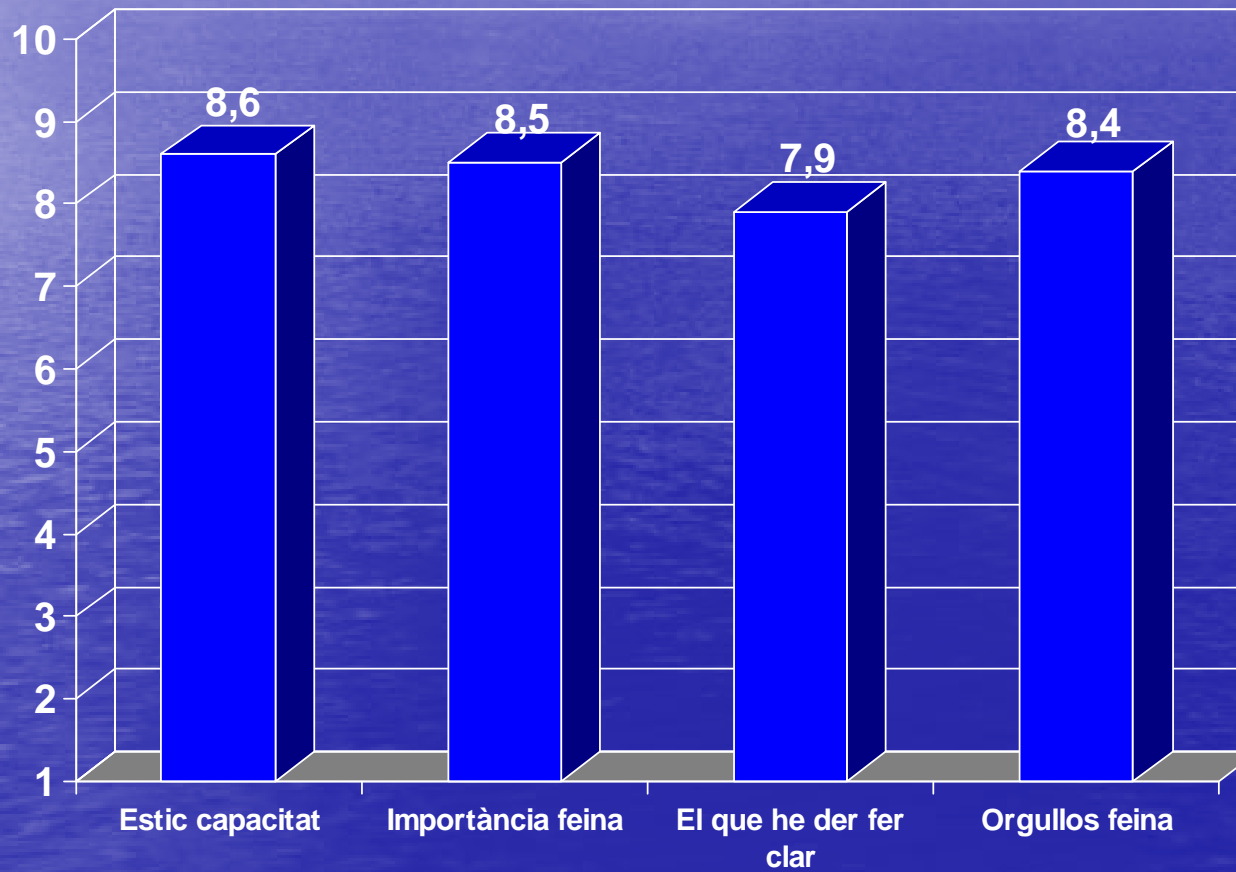
CatSalut 2006

**Figura 2**  
**Tornaria al centre (%)**

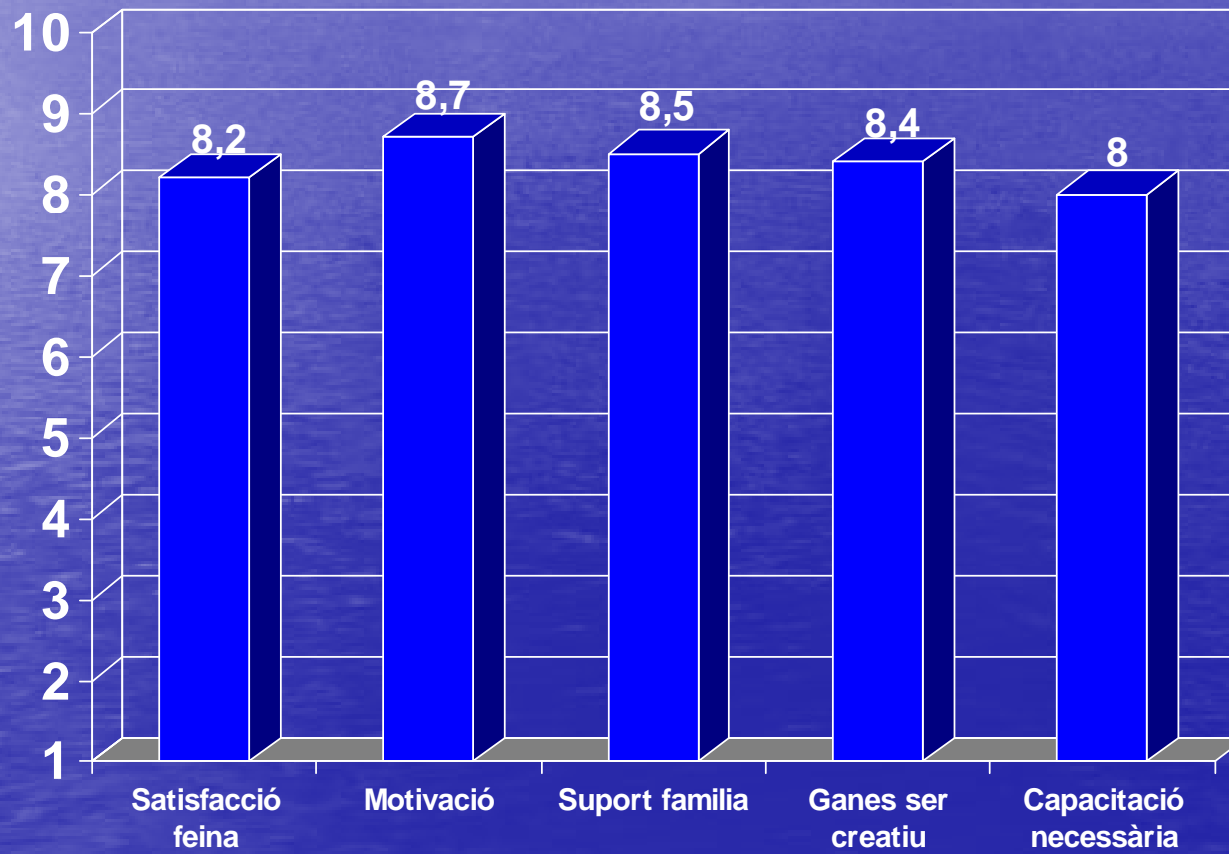


Nota: Dades de la pregunta 102 (Si pogués triar, tornaria a venir a aquest centre de salut?)

# QVP



# QVP



# CONCLUSIONES

- Autonomía profesionales
- Promoción profesional
- Formación adaptada necesidades



- Aumento resolución
- Aumento satisfacción profesionales
- Eficiencia servicio

MOLTES GRÀCIES,  
[aperis@casap.cat](mailto:aperis@casap.cat)  
[abrugues@casap.cat](mailto:abrugues@casap.cat)

